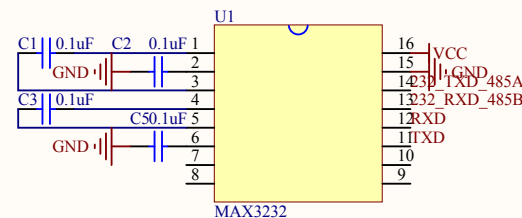
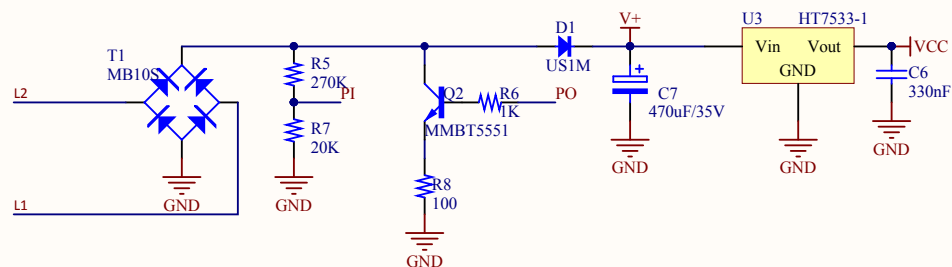


485部分（必须去掉R9、R10两个0R电阻）



232部分（必须去掉R9、R10两个0R电阻）

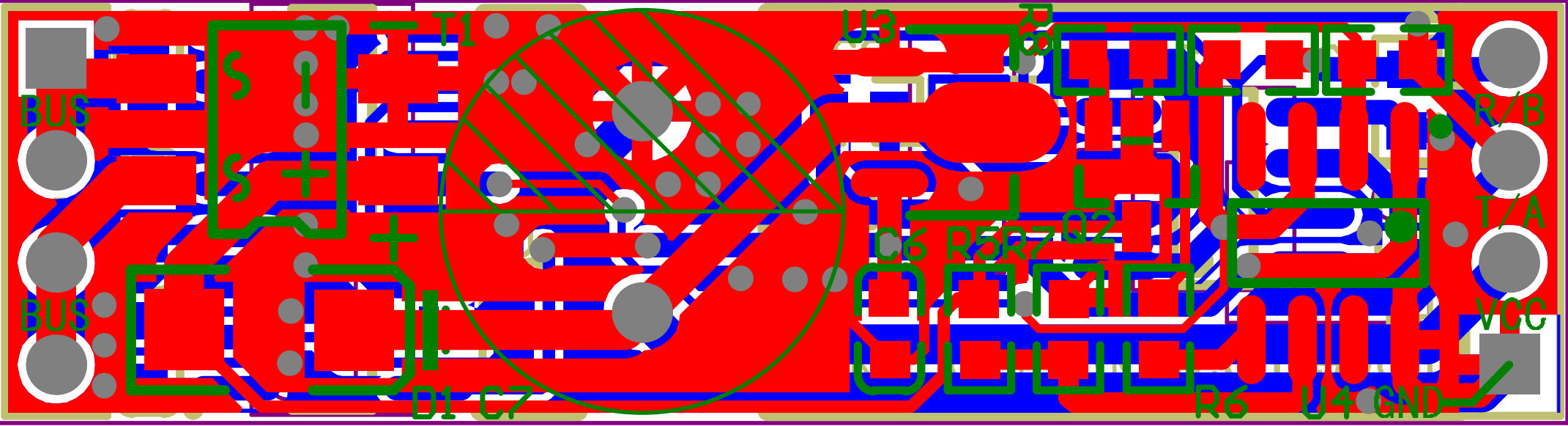


TTL部分（默认已焊接R9、R10两个0R电阻）

注意事项:

- 1.TTL、485、232三种接口模式同时只能使用一种，TTL需短路R9、R10（默认已焊接两个0R电阻），232和485必须断开这两个电阻。
- 2.因为模块上行使用电流反馈，调试时需要电源隔离，推荐笔记本用电池供电调试，否则可能会导致通讯异常。
- 3.必须严格遵循主从模式，同一时刻只能有一个从机发送数据，否则可能导致通讯异常甚至烧坏芯片。

Title		
Size	Number	Revision
A4		
Date:	2018-10-09	Sheet of
File:	D:\DD\Lock\PCB\从机板\Slave.SchDoc	Drawn By:



Comment	Description	Designator	Footprint	LibRef	Quantity
0.1uF	Capacitor	C1, C2, C3, C5	LC-0603_C	Cap	4
330nF	Capacitor	C6	LC-0603_C	Cap	1
470uF/35V		C7	10*13	CE2	1
US1M		D1	LC-SMA(DO-214AC)_S5	DIODE	1
总线输入	Header, 4-Pin	P1	HDR1X4	Header 4	1
输出	Header, 4-Pin	P2	HDR1X4	Header 4	1
MMBT5401		Q1	LC-SOT-23(SOT-23-3)	PNP	1
MMBT5551		Q2	LC-SOT-23(SOT-23-3)	NPN	1
20K		R1, R7	LC-0603_R	R	2
3.3K		R2, R3, R4	LC-0603_R	R	3
270K		R5	LC-0603_R	R	1
1K		R6	LC-0603_R	R	1
100		R8	LC-0603_R	R	1
0R		R9, R10	LC-0603_R	R	2
MB10S		T1	LC-MBS	BRIDGE	1
MAX3232	原HSC U001/U003	U1	LC-SOIC-16_150mil	GD5700	1
MAX3485		U2	LC-SOP-8_150mil	MAX3485	1
HT7533-1	Voltage Regulator	U3	LC-SOT-89(SOT-89-3)	Volt Reg	1
PB331		U4	LC-SOP-8_150mil	PB331	1