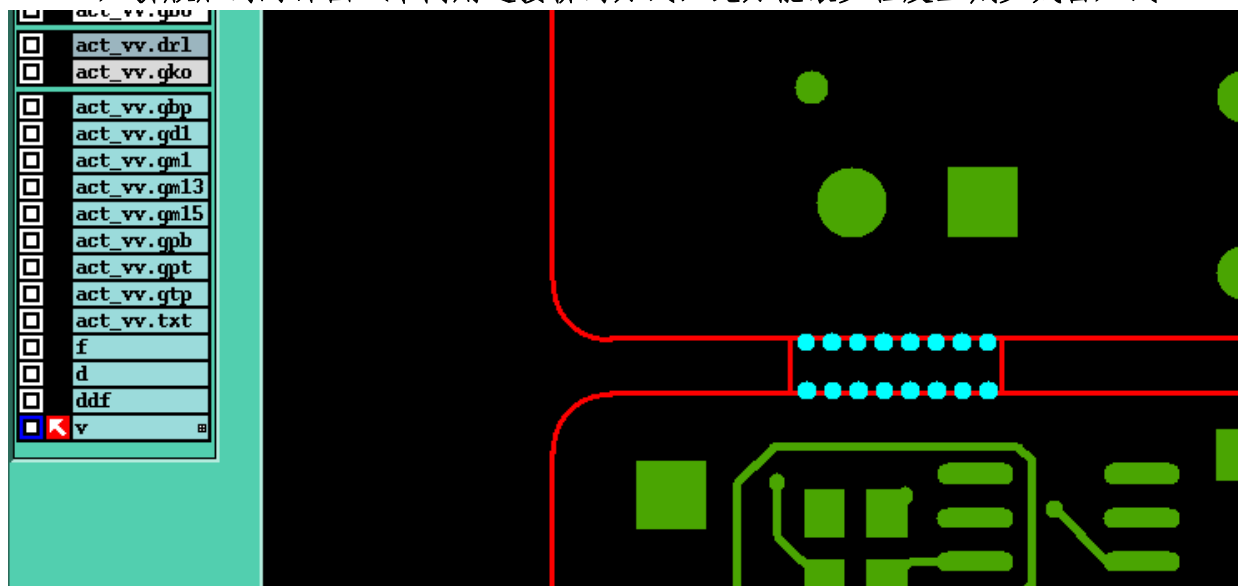


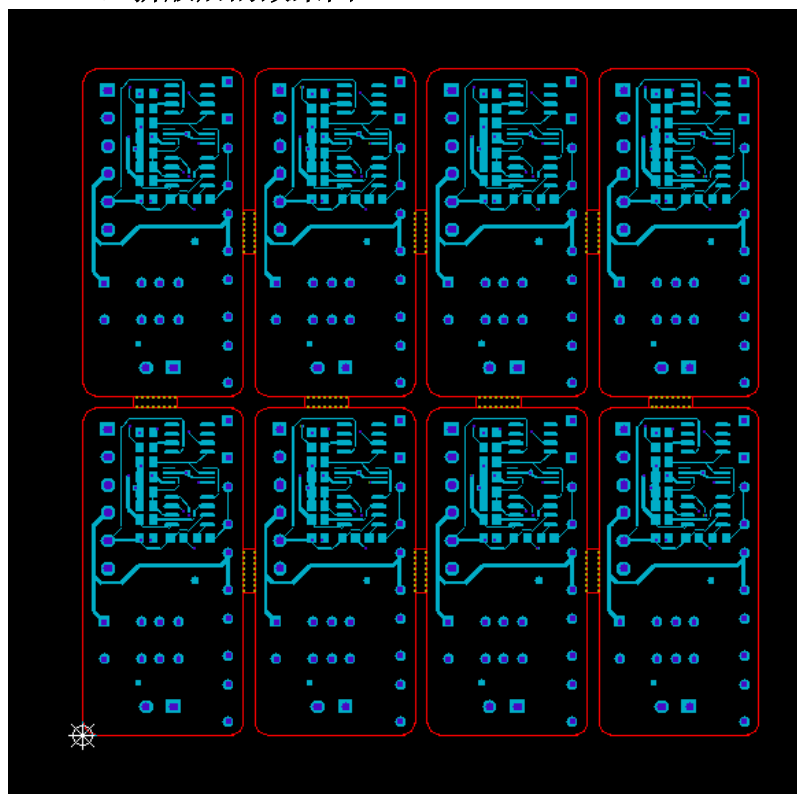
SMT 打样-邮票孔拼版制作方法

因为 SMT 样板不支持 V 割拼版，有一些客户又极度想拼版打样 SMT，下面针对客户此要求，提供一些指导性的拼版方法：

1) 拼版后的局部图: (中间用连接桥的方式，此方能最少程度上减少残留) 式



2) 拼版后的效果图



3) 邮票孔拼版规则:

1. 拼板与板间距 1.2MM 或者 1.6MM 等
2. 邮票孔: 8 个 0.55MM 的孔, 孔间距 0.2MM
3. 加两排, 邮票孔伸到板内 1/3 , 如板边有线需避开
4. 加完邮票孔, 孔两边的外形连起来, 方便后工续锣带制作

4) 在本文件同一个压缩包中, 有一个压缩包, 此压缩包为上图的 gerber 文件, 可以参考!

深圳市嘉立创科技发展有限公司

2016 年 7 月 7 号